

La technologie de pointe du **Placard labelhouder** pour l'identification temporaire d'emballages réutilisables

## Ré-étiquetez vos emballages plus rapide, plus efficace et plus durable

Les résidus d'anciennes étiquettes sur vos emballages réutilisables sont non seulement peu soignés, mais ils coûtent également du temps et de l'argent. Grâce au porte-étiquette autocollant Placard, vous optez pour une solution logistique plus efficace et une meilleure image de votre entreprise. Le porte-étiquette Placard est totalement adapté à votre emballage. De plus, grâce aux matériaux robustes et durables, vous profiterez année après année de ses nombreux avantages.

**Sans Placard**



**Avec Placard**



### Placard pour d'autres applications

La technologie Placard vous permet aussi de réaliser des économies dans d'autres situations :

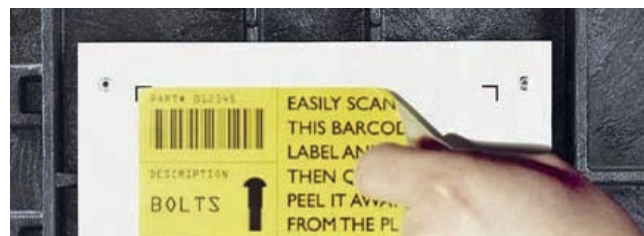
#### Rack Placard :

une solution pour étiqueter plus proprement et efficacement vos rayons. Le Rack Placard se compose d'un rouleau de 30 mètres de la largeur souhaitée et présente diverses caractéristiques pour une utilisation à l'intérieur ou à l'extérieur.



#### Board Placard :

pour les emballages ayant une surface ondulée ou perforée, nous proposons une plaquette en plastique que vous fixez facilement sur votre conteneur.



## Le problème :

difficultés à éliminer des étiquettes autocollantes

En cas de réutilisation d'emballages, les résidus de colle et d'étiquettes causent plus de soucis que prévu. Au fil du processus logistique, ils s'accompagnent souvent de frais et de problèmes indésirables :



- Le fait de scanner d'anciens codes-barres non éliminés entraîne des erreurs et des retards.
- Le fait de gratter et nettoyer les résidus demande du travail et suscite des coûts récurrents.
- Avec des solutions de moins bonne qualité, les étiquettes peuvent se détacher de l'emballage avant que les marchandises arrivent.
- Trop de résidus dégradent l'emballage et nuisent à l'image de votre entreprise.
- La saleté réduit la durée de vie de vos emballages.

## Votre solution : le porte-étiquette Placard

Le porte-étiquette Placard de Dukale Services est un concept total durable pour l'étiquetage d'emballages réutilisables au prix d'un seul nettoyage. Le Placard peut également être utilisé dans des pièces froides et sur des emballages stockés ou nettoyés à l'extérieur.



## Pourquoi le Placard est-il si spécial ?

Comme étiquette de base, le Placard doit être posé une seule fois et dure des années.

Sa couche supérieure unique maintient toutes les étiquettes autocollantes en place et son effet lotus permet de les retirer facilement, sans déchirures ni résidus de colle. Le Placard présente une structure unique d'une seule couche qui évite au porte-étiquette d'être délaminé par les UV ou les nettoyages.

La marque déposée « Hold & Release » qui se trouve sur le porte-étiquette Placard vous garantit cette qualité particulière. Les économies éventuelles générées grâce aux solutions de moins bonne qualité s'envolent vite lorsque les premiers problèmes surviennent.

## Un Placard pour tous les emballages de transport

Chaque processus logistique est différent et impose des exigences uniques. Aussi, nous déterminons le type de Placard qui convient à votre environnement en fonction des éléments suivants :

- Le matériau de votre emballage
- Le besoin de résistance au nettoyage
- L'entreposage intérieur ou extérieur de vos emballages

Il existe des porte-étiquettes Placard de différents formats, de A7 à A3. Vous pouvez également opter pour des dimensions spécifiques ou votre propre impression.



## Aimeriez-vous savoir si le Placard convient à votre situation ?

Découvrez par vous-même la durabilité et l'efficacité du Placard. Demandez vos échantillons gratuits ou contactez-nous pour plus d'informations.

